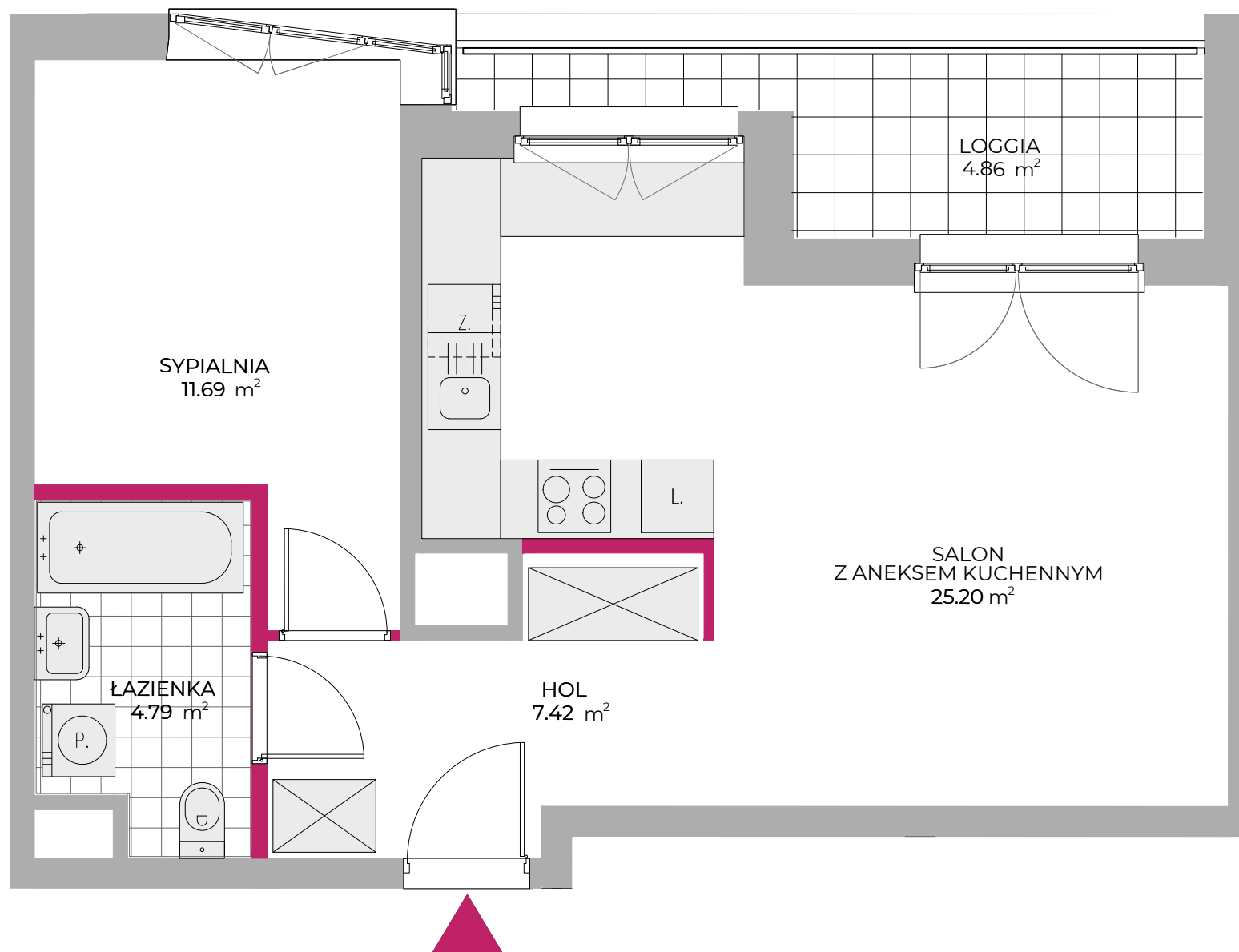
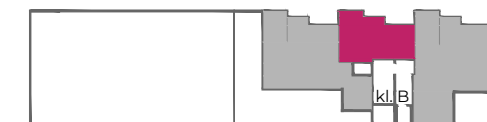


ul. Powsińska



NR LOKALU MIESZKALNEGO 110

KLATKA B

PIĘTRO 11

LICZBA POKOI 2

ZESTAWIENIE POWIERZCHNI

HOL	7.42m ²
ŁAZIENKA	4.79m ²
SYPIALNIA	11.69m ²
SALON Z ANEKSEM KUCHENNYM	25.20m ²

POW. UŻYTKOWA LOKALU MIESZKALNEGO 49.10 m²

POW. POD ŚCIANKAMI DZIAŁOWYMI 1.16m²

*** POW. LOKALU MIESZKALNEGO 50.26 m²**

LOGGIA 4.86m²

Ścianki działowe

Ściany niedemontowalne

0 50 100 150cm

Skala 1:50 obowiązuje dla wydruku A3

Uwaga: Powierzchnie pomieszczeń i lokalizację urządzeń sanitarnych podano na podstawie projektu budowlanego. Możliwe jest wystąpienie niewielkich zmian w projekcie wykonawczym lub na etapie realizacji. Powierzchnia Użytkowa Lokalu Mieszkalnego określona jest na zasadach wskazanych w rozporządzeniu Ministra Rozwoju z dnia 11.09.2020 r. w sprawie szczegółowego zakresu i formy projektu budowlanego oraz na podstawie Polskiej Normy PN- ISO 9836:2015-12.

Powierzchnia Lokalu Mieszkalnego wyliczana jest jako suma Powierzchni Użytkowej Lokalu Mieszkalnego oraz Powierzchni pod Ściankami Działowymi. Niniejsza karta katalogowa nie stanowi oferty w rozumieniu przepisów Kodeksu Cywilnego.

Kontakt:
www.sadybaspot.pl
tel. 22 298 98 98
sadyba@unidevelopment.pl