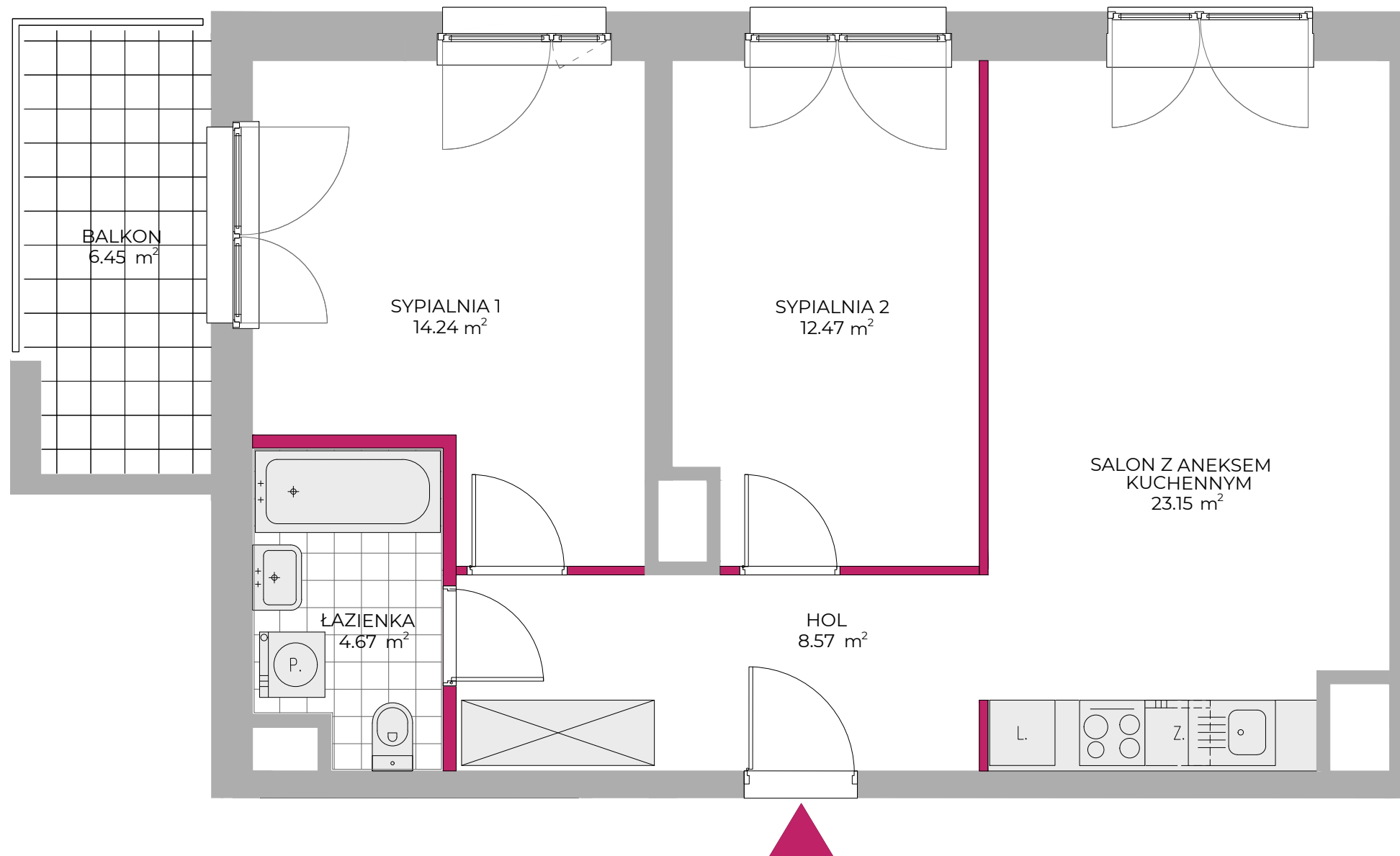
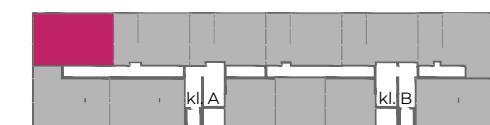


ul. Powsińska



**NR LOKALU MIESZKALNEGO** 3

**KLATKA** A

**PIĘTRO** 2

**LICZBA POKOI** 3

**ZESTAWIENIE POWIERZCHNI**

**HOL** 8.57m<sup>2</sup>

**ŁAZIENKA** 4.67m<sup>2</sup>

**SYPIALNIA 1** 14.24m<sup>2</sup>

**SYPIALNIA 2** 12.47m<sup>2</sup>

**SALON Z ANEKSEM KUCHENNYM** 23.15m<sup>2</sup>

**POW. UŻYTKOWA LOKALU MIESZKALNEGO** 63.10 m<sup>2</sup>

**POW. POD ŚCIANKAMI DZIAŁOWYMI** 1.76m<sup>2</sup>

**\* POW. LOKALU MIESZKALNEGO** 64.86 m<sup>2</sup>

**BALKON** 6.45m<sup>2</sup>

Ścianki działowe

Ściany niedemontowalne

0 50 100 150cm

Skala 1:50 obowiązuje dla wydruku A3

**Uwaga:** Powierzchnie pomieszczeń i lokalizację urządzeń sanitarnych podano na podstawie projektu budowlanego. Możliwe jest wystąpienie niewielkich zmian w projekcie wykonawczym lub na etapie realizacji. Powierzchnia Użytkowa Lokalu Mieszkalnego określona jest na zasadach wskazanych w rozporządzeniu Ministra Rozwoju z dnia 11.09.2020 r. w sprawie szczegółowego zakresu i formy projektu budowlanego oraz na podstawie Polskiej Normy PN- ISO 9836:2015-12.

Powierzchnia Lokalu Mieszkalnego wyliczana jest jako suma Powierzchni Użytkowej Lokalu Mieszkalnego oraz Powierzchni pod Ściankami Działowymi. Niniejsza karta katalogowa nie stanowi oferty w rozumieniu przepisów Kodeksu Cywilnego.

Kontakt:  
www.sadybaspot.pl  
tel. 22 298 98 98  
sadyba@unidevelopment.pl