

ul. Powsińska



NR LOKALU MIESZKALNEGO 33

KLATKA A

PIĘTRO 7

LICZBA POKOI 3

ZESTAWIENIE POWIERZCHNI

HOL 8.18m²

ŁAZIENKA 4.67m²

SYPIALNIA 1 14.24m²

SYPIALNIA 2 9.73m²

SALON Z ANEKSEM KUCHENNYM 17.69m²

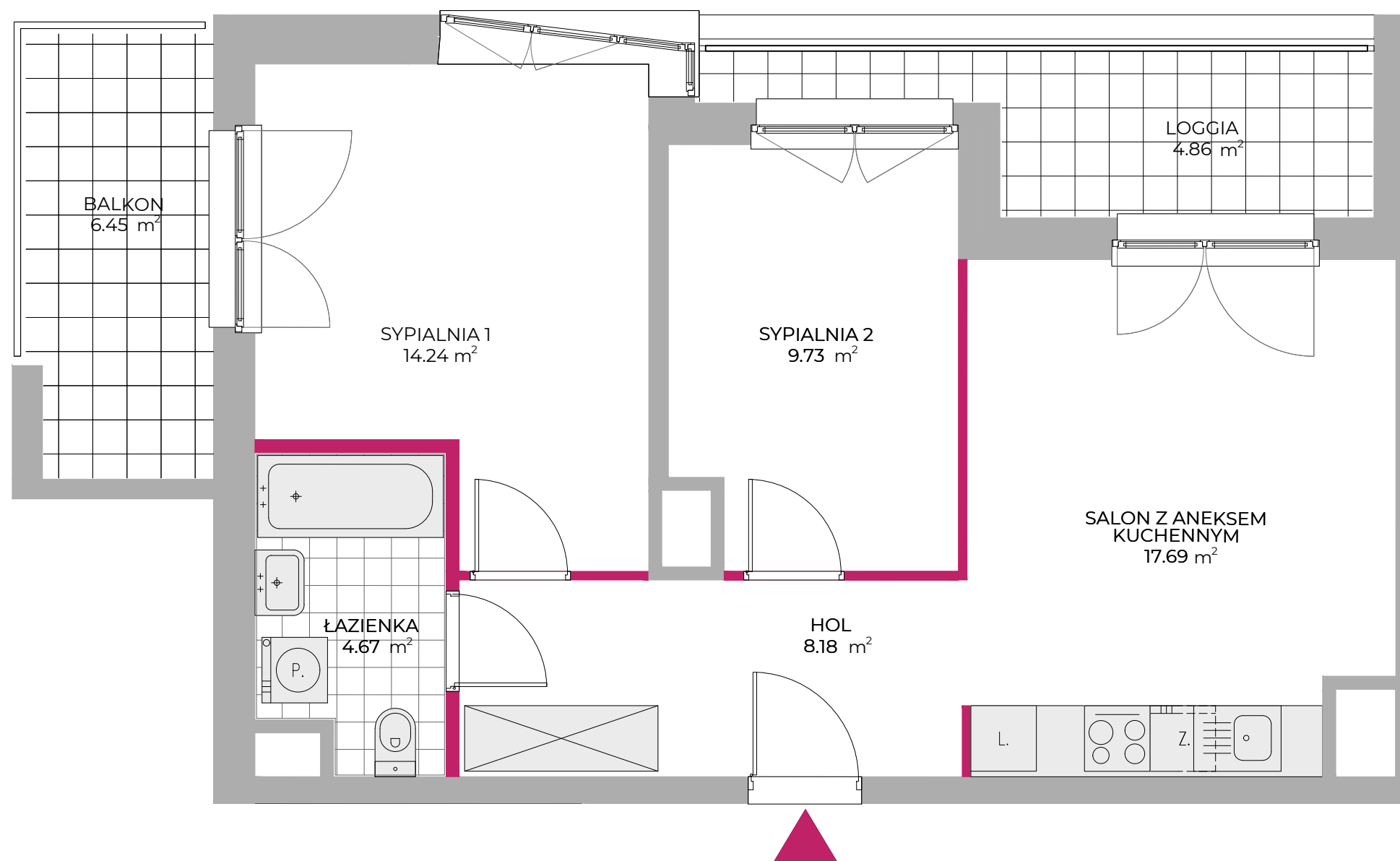
POW. UŻYTKOWA LOKALU MIESZKALNEGO 54.51 m²

POW. POD ŚCIANKAMI DZIAŁOWYMI 1.54m²

*** POW. LOKALU MIESZKALNEGO 56.05 m²**

BALKON 6.45m²

LOGGIA 4.86m²



Ścianki działowe

Ściany niedemontowalne

0 50 100 150cm

Skala 1:50 obowiązuje dla wydruku A3

Uwaga: Powierzchnie pomieszczeń i lokalizację urządzeń sanitarnych podano na podstawie projektu budowlanego. Możliwe jest wystąpienie niewielkich zmian w projekcie wykonawczym lub na etapie realizacji. Powierzchnia Użytkowa Lokalu Mieszkalnego określona jest na zasadach wskazanych w rozporządzeniu Ministra Rozwoju z dnia 11.09.2020 r. w sprawie szczegółowego zakresu i formy projektu budowlanego oraz na podstawie Polskiej Normy PN- ISO 9836:2015-12.

Powierzchnia Lokalu Mieszkalnego wyliczana jest jako suma Powierzchni Użytkowej Lokalu Mieszkalnego oraz Powierzchni pod Ściankami Działowymi. Niniejsza karta katalogowa nie stanowi oferty w rozumieniu przepisów Kodeksu Cywilnego.

Kontakt:
www.sadybaspot.pl
tel. 22 298 98 98
sadyba@unidevelopment.pl