

NR LOKALU MIESZKALNEGO 9

KLATKA A

PIĘTRO 3

LICZBA POKOI 3

ZESTAWIENIE POWIERZCHNI

HOL 8.18 m²

ŁAZIENKA 4.67 m²

SYPIALNIA 1 14.24 m²

SYPIALNIA 2 9.61 m²

SALON Z ANEKSEM KUCHENNYM 17.69 m²

POW. UŻYTKOWA LOKALU MIESZKALNEGO 54.39 m²

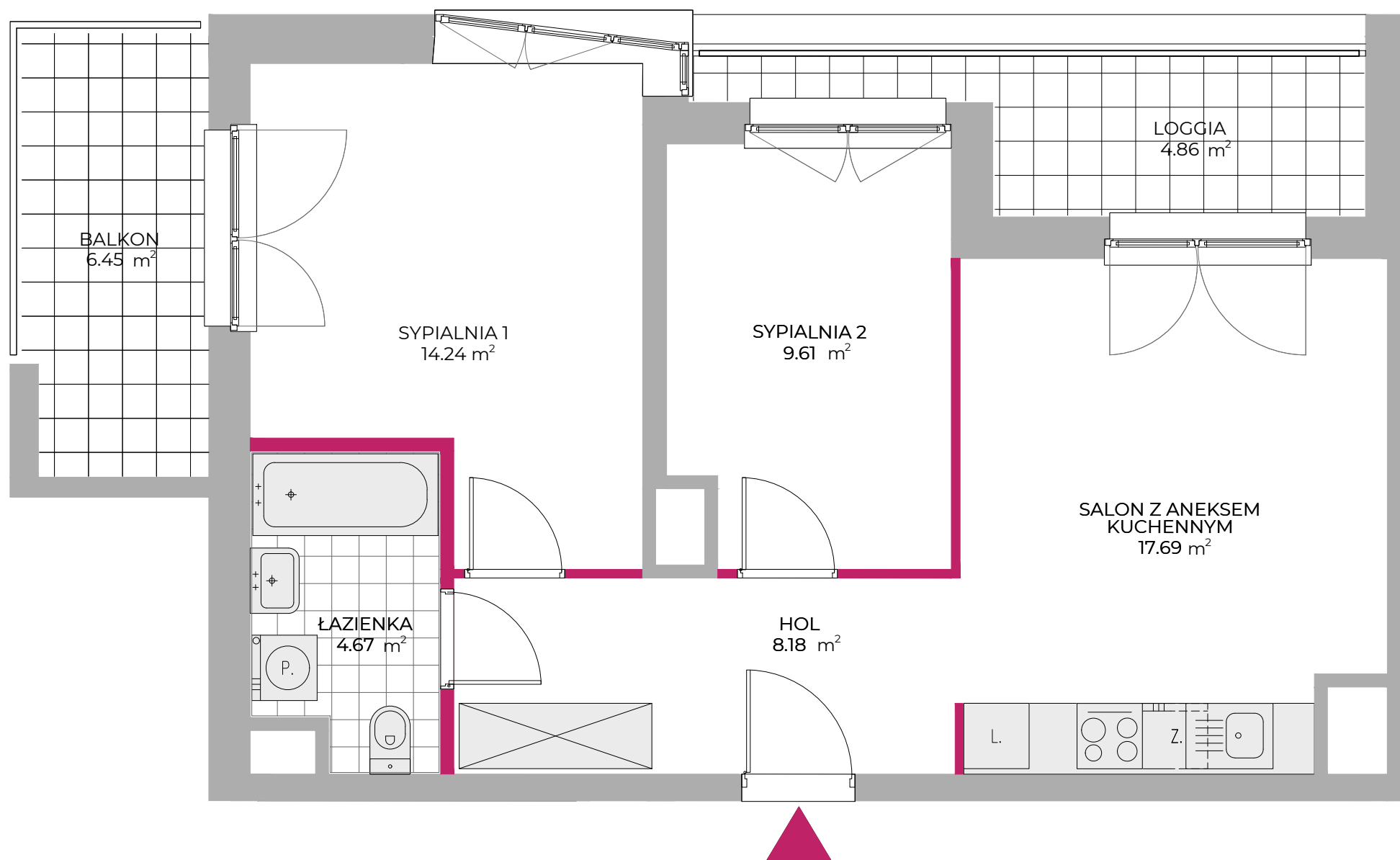
POW. POD ŚCIANKAMI DZIAŁOWYMI 1.54 m²

*** POW. LOKALU MIESZKALNEGO** 55.93 m²

BALKON 6.45 m²

LOGGIA 4.86 m²

Kontakt:
www.sadybaspot.pl
tel. 22 298 98 98
sadyba@unidevelopment.pl



Ścianki działowe

Ściany niedemontowalne

0 50 100 150cm

Skala 1:50 obowiązuje dla wydruku A3

Uwaga: Powierzchnie pomieszczeń i lokalizację urządzeń sanitarnych podano na podstawie projektu budowlanego. Możliwe jest wystąpienie niewielkich zmian w projekcie wykonawczym lub na etapie realizacji. Powierzchnia Użytkowa Lokalu Mieszkalnego określona jest na zasadach wskazanych w rozporządzeniu Ministra Rozwoju z dnia 11.09.2020 r. w sprawie szczegółowego zakresu i formy projektu budowlanego oraz na podstawie Polskiej Normy PN- ISO 9836:2015-12.

Powierzchnia Lokalu Mieszkalnego wyliczana jest jako suma Powierzchni Użytkowej Lokalu Mieszkalnego oraz Powierzchni pod Ściankami Działowymi. Niniejsza karta katalogowa nie stanowi oferty w rozumieniu przepisów Kodeksu Cywilnego.